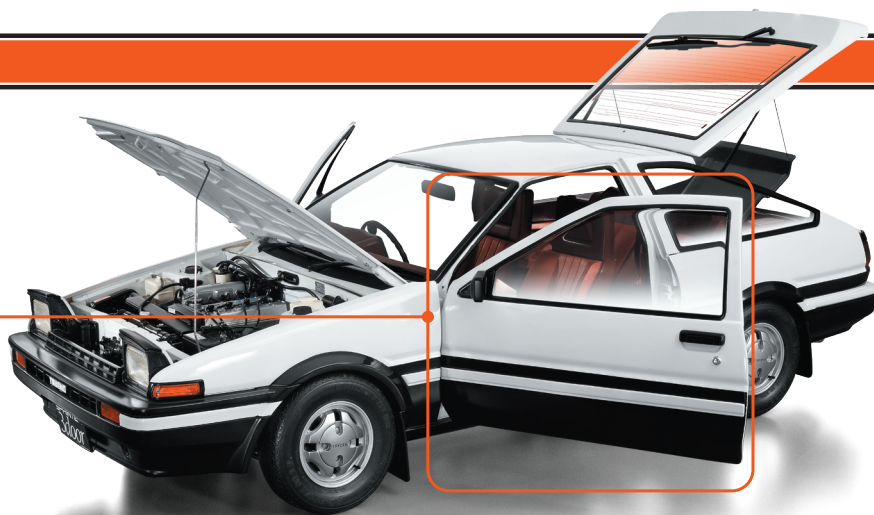


第80期

本期將在第78期組裝完成的左側車門上安裝車門鉸鏈。此外，還會在第79期組裝完成的左側車門內側面板上安裝車窗升降器。



組裝前車門 (3) 組裝左車窗升降器

※零件名稱和組裝指南中的「左·右」是指乘坐時從駕駛座的視角來看。「右 (R)」指的是駕駛座側，而「左 (L)」指的是副駕駛座側。



※組裝指南中所使用的零件可能與提供的零件在部分規格上有所不同。
※除非組裝說明中另有說明，否則請使用十字螺絲起子1號進行組裝。

- 80-A 前車窗玻璃 (L)
- 80-B 前車窗玻璃 (L)
- 80-C 車門鉸鏈座
- 80-D 車窗升降器 (L)
- 80-E 升降器齒輪 (1)
- 80-F 黏著膜 (L) ×2 (1張備用)
- 80-G 黏著膜 (S) ×2 (1張備用)
- AKM螺絲 (2.3×3×6mm) ×1+備用
- RP螺絲 (1.7×3×5mm) ×2+備用

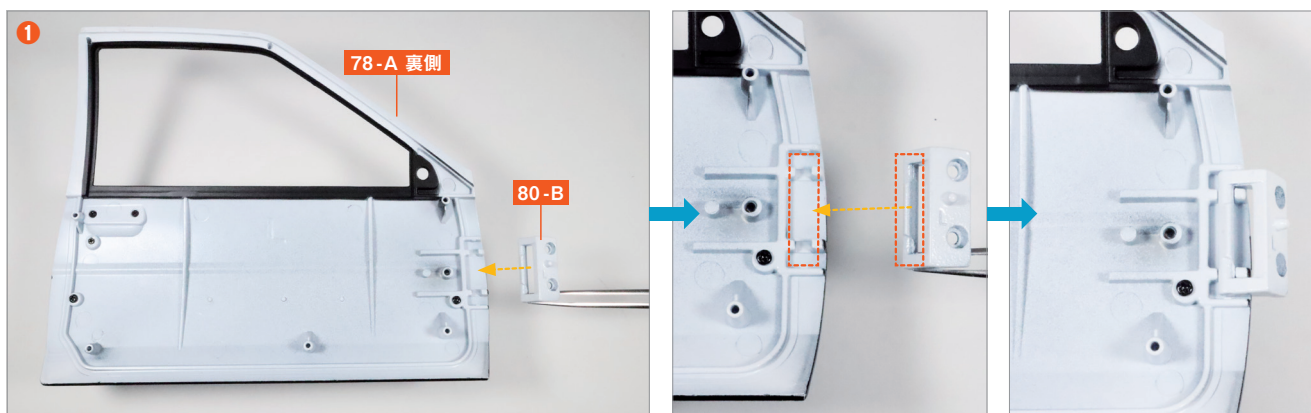
透過影片Check組裝步驟!

輕鬆使用QR碼存取最新影片和舊刊影片



※在車型設計上，其零件的形狀可能與實車有所不同。
※照片上的螺絲並不包含備用數量。

step 1 將車門鉸鏈安裝在左前門上

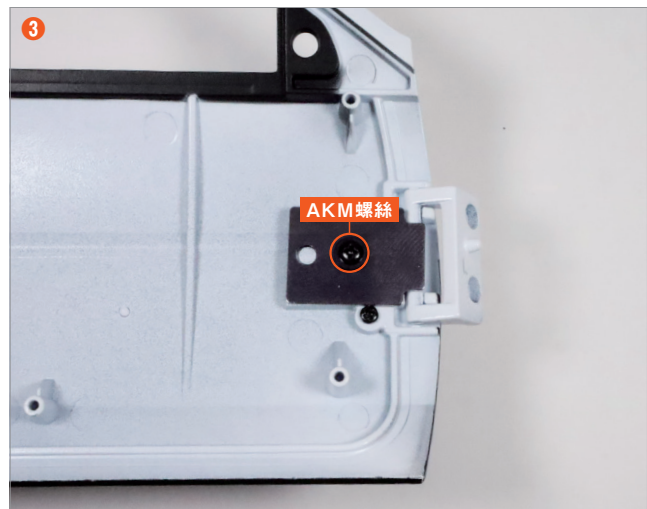


備妥在第78期組裝完成的前車門 (L) 78-A，並將其翻至背面。將前車門鉸鏈 (L) 80-B 的細桿部分，如照片所示，對齊 78-A 並嵌入。

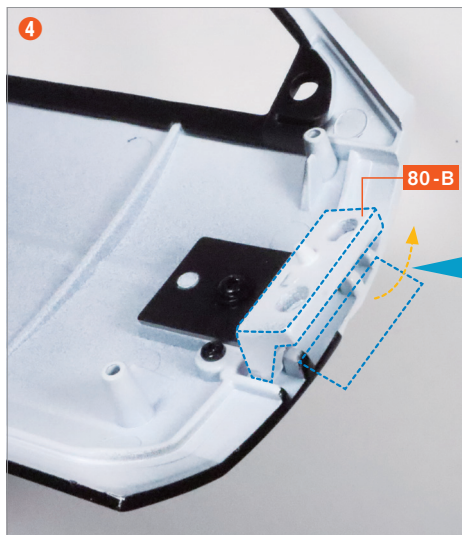


將 **80-C** 較小的洞孔對準 **78-A** 的細突起，並將 **80-C** 較大的洞孔對準 **78-A** 的螺絲孔突起。

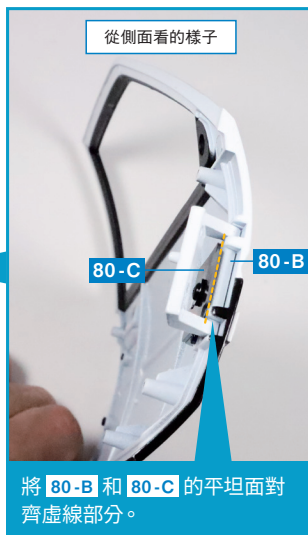
將車門鉸鏈座 **80-C** 的小孔和螺絲孔，對準 **78-A** 的細突起和螺絲孔突起，並嵌入。



使用 **AKM 螺絲** 輕輕固定。



將 **80-B** 如照片所示豎起，並將 **80-B** 桿的平坦部分與 **80-C** 對齊。



將 **80-B** 和 **80-C** 的平坦面對齊虛線部分。

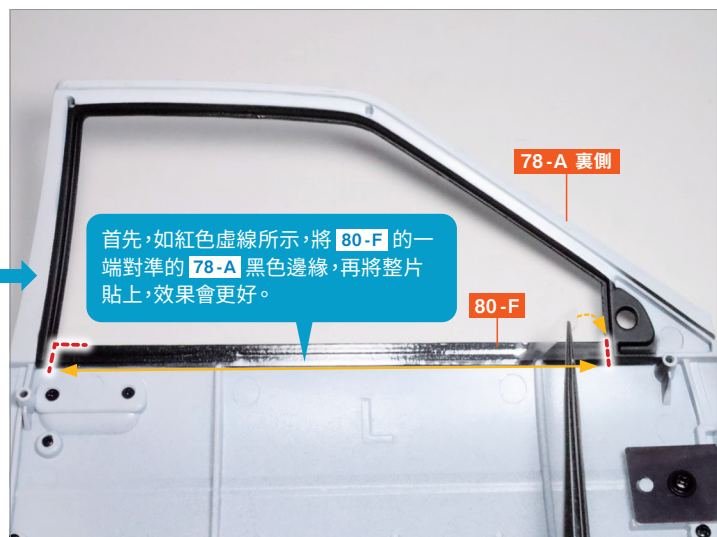


於後續期刊中，把車門安裝到車身，將會承受較大的力量。請在此處將 **AKM 螺絲** 牢牢鎖緊。

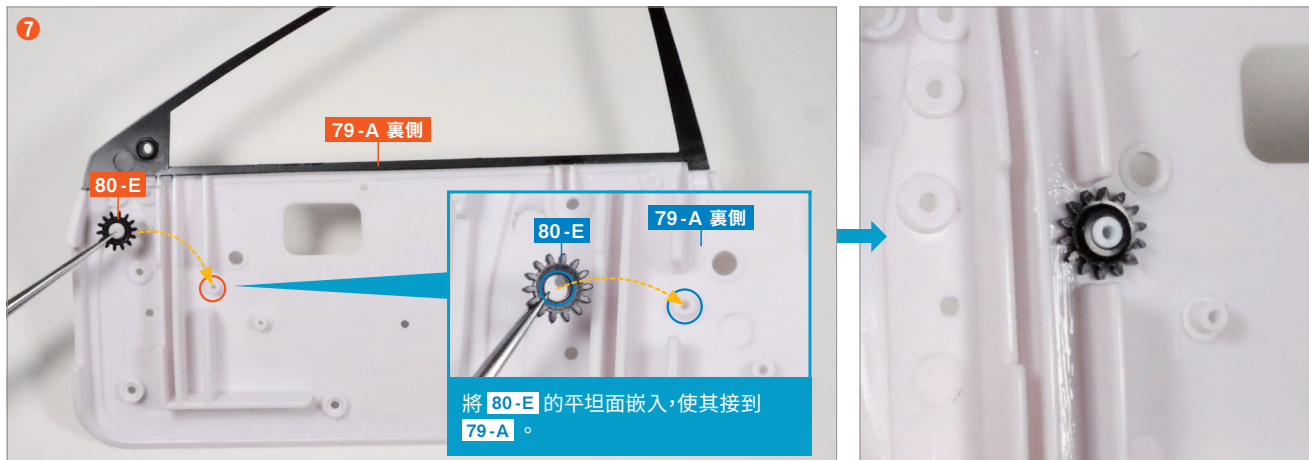
將 **AKM 螺絲** 完全鎖緊並固定。



從底紙上撕下一張黏著膜 (L) **80-F**，將其貼在 **78-A** 的內側。



step 2 安裝車窗升降器在左前車門內側面板上



備妥第 79 期組裝完成的前車門內側面板 (L) 79-A，並將其翻轉至背面。將升降器齒輪 (1) 80-E 嵌入 79-A 的突出部分。



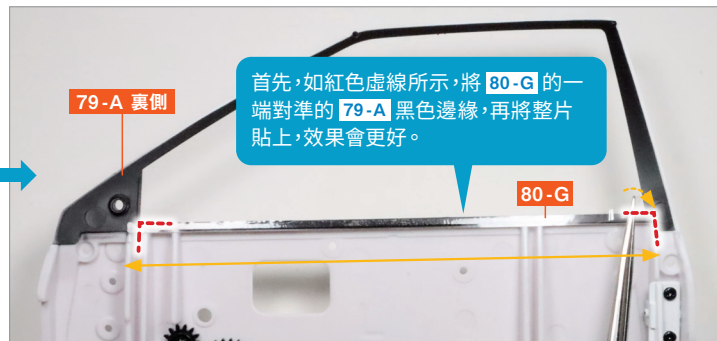
使用 RP 螺絲 固定。



將車窗升降器 (L) 80-D 的洞孔插入 79-A 的突起部分中，並將 80-D 和 80-E 的齒輪組合在一起。



使用 RP 螺絲 固定。



將一片黏著膜 (S) 80-G 從底紙上撕下, 貼在 79-A 的內側。

本期
組裝

完成!

第80期的組裝到此結束。左側車門和內側面板已安裝了零件。前車窗玻璃 (L) 80-A 將在下一期使用, 請妥善保管避免遺失。在第81期中, 將安裝車窗玻璃和車門飾板, 完成左側車門的組裝。

